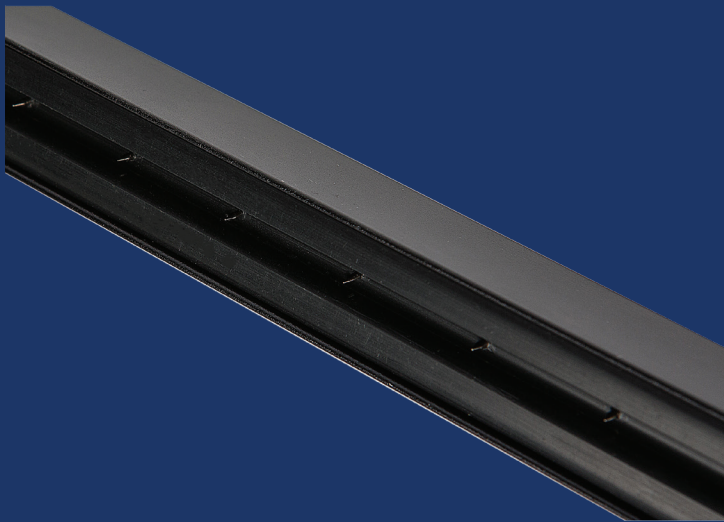


# Shockless Model 6100

산업용 이온나이저



## FEATURES

- 전기적 쇼크 방지 디자인
- 다양한 전원공급장치 사용 가능
- 공간 제약 공정에 사용 적합
- 산업용 제진 장치

## BENEFITS

- 빠른 제진 시간
- 저렴한 가격대비 성능
- Roll to Roll 공정에 적합
- 믿을 수 있는 품질

## APPLICATIONS

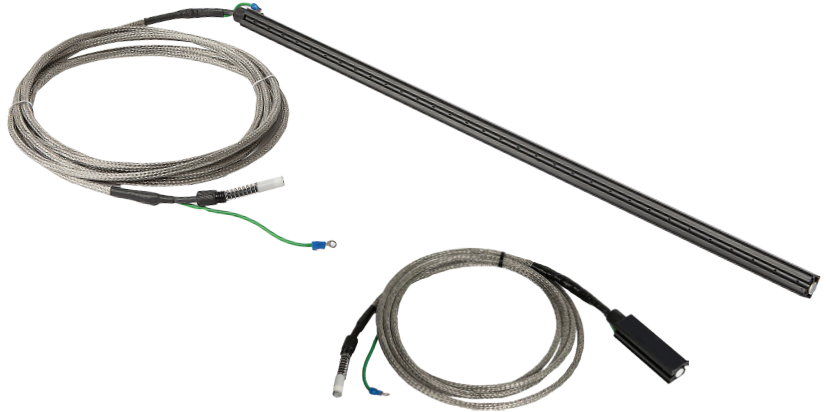
코어인사이트의 Model 6100은 Shockless 기술이 적용된 Bar 타입의 산업용 이온나이저입니다. 필름이나 종이 등의 인쇄 및 Roll-to-Roll에서 정전기로 인한 인쇄 품질 개선이나 이물 제어에 주로 사용됩니다. 사용자가 방전침을 만지더라도 전기적인 쇼크나 상처를 입지 않도록 설계되어 있습니다.

Model 6100 산업용 이온바는 공간적으로 제약이 많은 자동화 설비와 필름을 감거나 풀 때 발생하는 정전기를 제거하는 경우에 많이 사용됩니다. Model 610 또는 Model 620 전원공급장치와 함께 사용하며, Model 620의 경우, 출력 전압 등과 같은 출력 요소를 사용자 환경과 공정 상황에 맞도록 설정하여 다양한 공정 적용이 가능합니다.

# Model 6100 Shockless Static Ion Bar

## Model 6100 Static Ion Bar

Effective Length	75 ~ 3700 mm
Overall Length	100 ~ 3800 mm
Ion Emission	Conventional AC or Pulsed AC Technology
Mounting Distance	20 ~ 300 mm to Target
Emitter Points	Stainless Steel 304
Enclosure	Anodized Aluminum
Maximum Speed	360 m/min or 6 m/sec
Dimensions (mm)	22.4H x 19D x 100 up to 3000L mm
Warranty	1 year limited warranty



## Model 610 Power Supply

Input Voltage	100 ~ 240 VAC, 50/60Hz
Output Voltage	0 to ±5kV
Ion Emission	Conventional AC Technology
Power Consumption	2mA Maximum
Enclosure	Powder Coated Aluminum
Dimensions (mm)	Stainless Steel 304 102H x 140D x 160L
Warranty	(102H x 140D x 199L with bracket) 1 year limited warranty



- 최대 3m까지 다양한 길이
- 슬림 디자인
- 에어 튜브 옵션

## Model 620 Power Supply

Input Voltage	100 ~ 240 VAC, 50/60Hz
Output Voltage	0 to ±7kV
Ion Emission	Pulsed AC Technology
Power Consumption	500 ~ 2.7 Amps per Bar Length
Enclosure	Powder Coated Aluminum
Timing	1 ~ 50 Hz Frequency
Alarm	Visual & Audio alarm operates for power failures and cleaning cycle schedule
Display	3 Digit LED
Operating Environment	Temperature: 15 - 35°C Humidity: 35 - 75% RH
Enclosure	Powder Coated Aluminum
Dimensions (mm)	102H x 140D x 160L (102H x 140D x 199L with bracket)
Warranty	1 year limited warranty

## FMS Output Signal

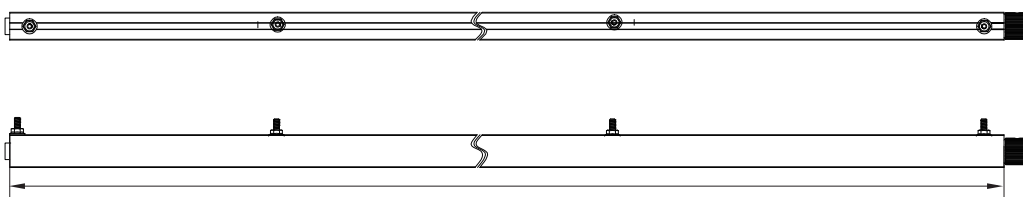
상태	FMS 3~4
정상	Closed
알람	Open

## Related Products & Ordering Information

Model 6100-xxxx

xxxx mm length of Shockless Static Ion Bar

## Size & Dimensions (mm)



L = 100, 300, 500, 700, 900, 1000, 1200, 1500, 1800, 2000, 2200, 2400, 2700, 3000 and custom

